

2023 편 입 학 모 집 실 기 고 사 문 제

산업디자인 전공실기

“사무용 의자” 디자인을 위한 다양한 컨셉(concept)을 스케치 하시오.

- 스케치를 설명하기 위한 ‘글’을 기재하지 마시오.
- 학교에서 제공한 검정색 플러스 펜만을 사용하여 스케치함.
- 수험생 개인이 가지고 온 일체의 도구(마카, 펜, 자, 원형 템플릿 등)는 사용 금지함. 이를 위반할 시 실격처리함.
- 용지방향 구분없음
- 용지에 스케치 되는 이미지의 수는 제한 없음
- 제시된 문제에 대한 질문은 받지 않음. 위 문제를 읽고 본인의 판단에 따라 스케치함.

2023 편입학모집 실기고사 문제

실내디자인

실내설계

수유실이 마련된 소규모 공중화장실을 설계하시오.

제시된 설계조건에 따라 시험용지(트레이징지, 가로 사용) 1장에 실내디자인 계획안을 작성하시오.

- 제시된 시험문제에 관한 질문은 받지 않음.
- 아래 내용을 잘 읽고 응시자의 판단에 따라 답안을 작성하시오.

1. 설계주제: 수유실이 마련된 소규모 공중화장실

2. 위치(Site)

- 1) 응시자가 임의로 설정할 수 있음

3. 설계조건

- 1) 공간의 규모: 중심선 기준, 가로 6,000 x 세로 8,000 x 높이 2,700
- 2) 공간의 기능: 응시자의 판단으로 자유롭게 구성하되 남·여 화장실을 구분
- 3) 출입구 및 창호: 응시자의 판단으로 자유롭게 구성하되 수유실과 화장실의 출입구는 분리

4. 작성도면

- 1) 평면도(가구배치 포함)
- 2) 천장도(조명계획 포함)
- 3) 입면도 또는 단면도(마감재료 표기)
- 4) 실내투시도 1개 이상(채색 불필요)
 - 전체 혹은 부분적인 실내공간을 표현하는 투시도로 매수 제한 없음

5. 기타

- 1) 작품 제목
- 2) 작품의 개념(Concept) 제안: 디자인 개념 적용 및 디자인 방향에 관하여 기술

2023 편입학모집 실기고사 문제

패션디자인 패션일러스트레이션

‘가변성’을 활용하여 2023년 F/W COLLECTION을 위한
다기능 디자인을 하시오.

용지의 방향은 반드시 세로 방향으로 그리고, 화면을 적절히 배분하여
디자인 컨셉, 스타일화, 도식화를 표현하시오.

1. 디자인 컨셉: 20자 이내로 간단히 설명
2. 스타일화: 앞, 뒤
3. 도식화: 앞, 뒤

- 남 / 여 상관없이 1명 이상 그릴 것
- 제시된 시험문제에 대한 질문은 받지 않음. 위의 문제를 읽고 본인의 판단에 따라 디자인하면 됩니다.

2023 편입학모집 실기고사 문제

시각영상디자인 전공실기

다음 주제를 이용하여 세로형 포스터를 제작하시오

주제: 전화위복(轉禍爲福)

뜻 해설: 「화가 바뀌어 오히려 복(福)이 된다。」는 뜻으로, 어떤 불행(不幸)한 일이라도 끊임없는 노력(努力)과 강인(強靱)한 의지(意志)로 힘쓰면 불행(不幸)을 행복(幸福)으로 바꾸어 놓을 수 있다는 말.

용지방향 : 세로

주의사항: 뜻, 해설 텍스트 활용은 자유이나 제목에 대한 타이포그래피는 반드시 포함시켜야 하며 한자나 한글 모두 가능합니다.

2023 편입학모집 실기고사 문제

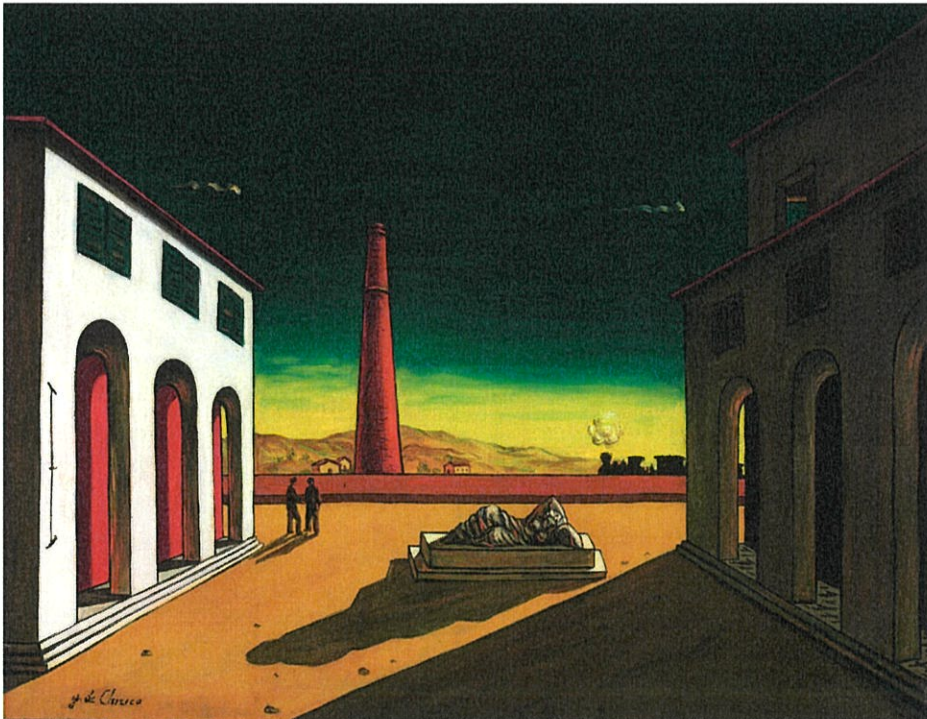
미디어콘텐츠 전공실기

제시된 그림과 단어를 모두 활용하여 장면을 구성하고
표현하시오.

※ 제시된 시험 문제에 대한 질문은 받지 않습니다.
내용을 잘 읽고 본인의 판단에 따라 그리시오.

문제

- 용지 방향: 가로
- 단어: 인공지능(AI), 놀이터, 옷걸이



2023 편입학모집 실기고사 문제

조형예술학과 금속 전공실기

아래에 제시된 문제를 용지에 그리시오.

-식물을 모티브로하여

땅콩과 같은 견과류를 담을 수 있는 그릇과

물과 같은 액체를 담을 수 있는 그릇을 디자인하여

용지에 그리시오.

*채색도구는 제한이 없음

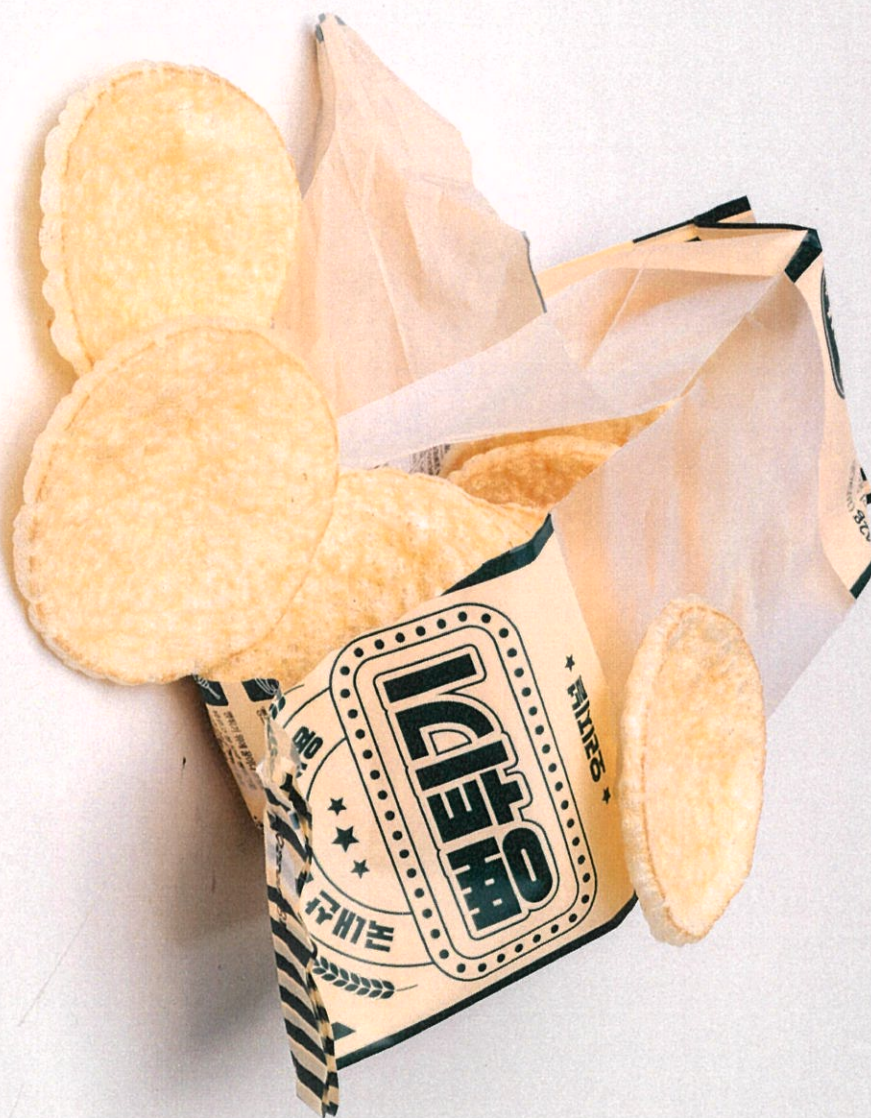
*용지방향 구분없음

*제시된 문제에 대한 질문은 받지 않음. 위 문제를 읽고 본인의 판단에 따라 스케치함.

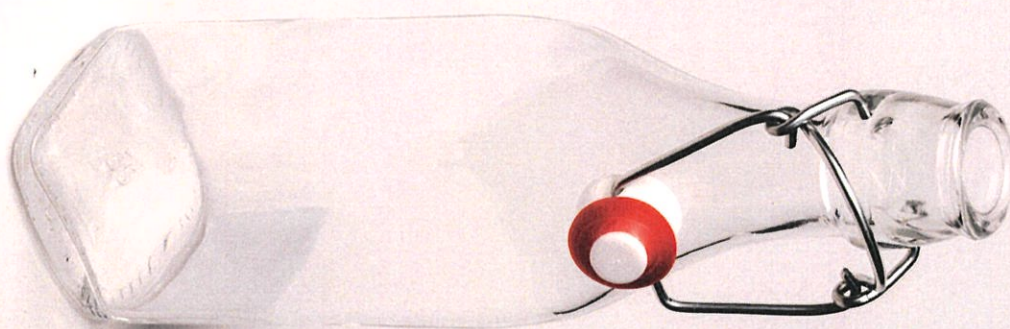
2023 편입학모집 조형예술학과 회화전공실기 문제

정물 수채

- 주어진 정물 이외의 다른 정물은 그리지 마시오.
- 주어진 정물 개수는 1개 이상 그려도 무방함.
- 바닥의 천은 그리지 마시오.
- 연필, 수채물감 이외의 재료는 사용하지 마시오.
- 용지 방향은 가로로 하시오.













1. 인물 전체를 그리시오.
2. 인물이외의 배경은 그리지 마시오.
3. 연필, 수채물감 이외의 다른 재료는 사용하지 마시오.
4. 용지의 방향은 세로로 하시오.