

2024 편입학모집 실기고사 문제

산업디자인 전공실기

“식당보조 서빙로봇” 디자인을 위한 다양한 컨셉(concept)을 스케치 하시오.

- 스케치한 제품 중 하나를 선택하여 마지막 페이지에 도면을 그리시오. <도면은 ‘도구’를 사용하지 않고 정면도 (Front View), 평면도(Top View), 우측면도(Right Side View)를 그리시오.>

- 스케치를 설명하기 위한 ‘글’을 기재하지 마시오. 도면에 ‘치수’는 기재하지 않습니다.
- 학교에서 제공한 “검정색 플러스 펜만”을 사용하여 스케치함.
- 수험생 개인이 가지고 온 일체의 도구(마카, 펜, 자, 원형 템플릿 등)는 사용 금지함. 이를 위반할 시 실격처리함.
- 용지방향 구분없음.
- 용지에 스케치 되는 이미지의 수는 제한 없음.
- 제시된 문제에 대한 질문은 받지 않음. 위 문제를 읽고 본인의 판단에 따라 스케치함.

2024 편입학모집 실기고사 문제

실내디자인

실내설계

카페에서 사용하는 남자, 여자 화장실을 설계하시오.
(1:50 스케일 지켜서 설계 작도할 것)

1. 주의사항

- 제시된 아래 설계 조건에 따라 시험용지 3장 중 2장(가로 방향사용)에 연필 혹은 샤프만 사용하여 계획안을 작성하시오 (여분 한 장은 자유 스케치 용도임)
- 제시된 시험문제에 관한 질문은 받지 않음. (응시자 판단에 따라 답안 작성하시오)
- A3 1장에 평면도, 천정도 같이 계획 (좌우 배치)
A3 1장에 최소 2면 이상의 내부입면도 또는 단면도 계획 (용지에서 입면도, 또는 단면도 자유 배치)

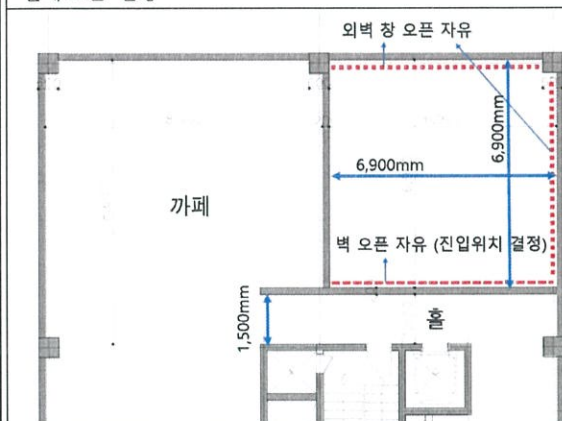
2. 설계 조건

- 1) 공간의 규모: 내부기준, 가로:6,900mm x 세로:6,900mm x 높이:3,000mm(기둥:600mm, 벽:200mm 두께)
- 2) 프로그램: 남자, 여자 화장실 분리배치 할 것, 청소도구함 공간, 대변기, 소변기, 세면대 공간 설계
(대변기, 소변기 세면대는 각각 동시에 2명 이상이 사용 가능해야 함)
- 3) 화장실 출입구(개구부 크기), 문 및 외벽 창호의 계획: 설계자의 판단으로 자유롭게 계획하시오
- 4) 엘리베이터 및 계단실이 위치한 홀에서 화장실 진입이 가능할 것

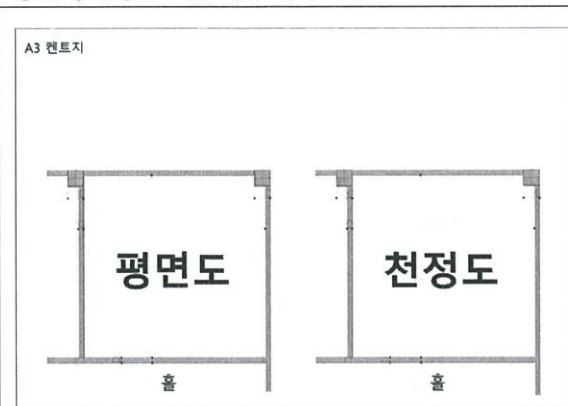
3. 제출도면

- 1) 평면도(문, 칸막이-큐비클, 기구, 가구, 벽 배치, 바닥 패턴), 천장도(조명계획, 천장 등 디자인 포함)
- 2) 내부입면도 또는 단면도에 입면 패턴 등 표현 가능
- 3) 작품 제목, 작품 개념 등 설계도면 주위에 가독력 있게 기술할 것(투시도 등 스케치 표현 가능)
- 4) 주요 공간에 치수선 표현할 것.

전체도면 현황



평면도, 천정도 도면 배치 예시



2024 편입학모집 실기고사 문제

<p>패션디자인 패션일러스트레이션</p>	<p>비대칭의 조형적 특성을 활용하여, 활동성을 강조한 스트리트 패션(Street Fashion)을 디자인하시오.</p> <p>*스트리트 패션(Street Fashion): 주로 도시의 거리에서 볼 수 있는 캐주얼하고 개성이 강한 패션</p>
<p>용지는 반드시 <u>세로</u> 방향으로 그리고, 화면을 적절히 배분하여 디자인 컨셉, 스타일화, 도식화를 표현하시오.</p> <ol style="list-style-type: none">1. 디자인 컨셉: 20자 이내로 간단히 설명2. 스타일화: 앞모습, 뒷모습3. 도식화: 앞모습, 뒷모습 <p>- 남 / 여 상관없이 1명 이상 그릴 것</p> <p>- 제시된 시험문제에 대한 질문은 받지 않습니다. 주어진 문제를 읽고 본인의 판단에 따라 디자인하면 됩니다.</p>	

2024 편입학모집 실기고사 문제

시각영상디자인 전공실기

소설 ‘비밀의 정원’ 홍보 포스터를 아래 내용을 참고해
시각화하시오.

도서명 : 비밀의 정원

도서 해설: 《비밀의 정원(The Secret Garden)》은 1909년 출판된 영국 출신 미국작가인 프랜시스 버넷의 동화이다. 인도에서 살던 영국인 소녀 메리 레녹스가 부모의 죽음을 계기로 영국 요크셔의 귀족인 고모부댁에서 살게 되면서 벌어진 사건들을 담았다. 책의 제목이기도 한 '비밀의 정원'은 고모부가 부인과 사별한 뒤 버려둔 화원을 가리킨다. 메리는 정원사 벤 할아버지와 친구 디콘의 도움을 받아서 버려진 화원을 아름다운 화원으로 만들고, 이를 계기로 아들 콜린의 병약함, 부인의 사별 등으로 절망한 고모부 때문에 침울하기 이를 데 없던 집안이 행복을 되찾는다는 것이 주 줄거리이다. <출처: 위키백과>

용지방향 : 세로

주의사항

1. 뜻, 해설 텍스트 활용은 자유이나 도서명에 대한 타이포그래피는 반드시 포함시켜야 한다.
2. 문제에 대한 질문은 받지 않습니다.

2024 편입학모집 실기고사 문제

미디어콘텐츠 전공실기

제시된 문장을 상상해 스토리텔링 하여 시각적으로 표현하시오.

- 제시된 시험 문제에 대한 질문은 받지 않습니다.
- 내용을 잘 읽고 본인의 판단에 따라 그리시오.
- 용지방향: 가로

문제: 바쁜 아침 시간에 손, 팔, 다리 등 몸의 각 기관은 한바탕 소란 후 이제 헤어져 각각 살기로 했다.

어떤 일이 발생할지 이후의 상황을 상상해 스토리텔링하여 시각적으로 표현하시오.

2024 편입학모집 실기고사 문제

조형예술학과
금속 전공실기

새(BIRD)의 이미지를 모티브로 하여
커피와 연관된 금속 수공예 제품을 디자인하시오.

- *아이디어 스케치, 렌더링, 착용한 모습 등 다양한 형식의 표현 가능함.
- *채색 도구 제한 없음.
- *제시된 문제에 대한 질문은 받지 않음. 위 문제를 읽고 본인의 판단에 따라 스케치함.
- *용지 방향 구분 없음.



1. 인물 전체를 그리시오.
2. 인물 이외의 배경은 그리지 마시오.
3. 연필, 수채물감 이외의 다른 재료는 사용하지 마시오.
4. 용지의 방향은 세로로 하시오.
5. 문제에 대한 질문은 받지 않습니다.

2024 편입학모집 조형예술학과 회화전공실기 문제

정물(수채화, 수묵담채화)

- 주어진 정물 이외의 다른 정물은 그리지 마시오.
- 주어진 정물 개수는 1개 이상 그려도 무방함.
- 바닥의 천은 그리지 마시오.
- 연필, 수채물감, 수묵담채화 재료 이외의 재료는 사용하지 마시오.
- 용지 방향은 가로로 하시오.
- 문제에 대한 질문은 받지 않습니다.









